



みまもり CUBE

デモ設置（1週間お試し）実施中！！



介護用見守りカメラのおすすめ人気
ランキング第1位を獲得しました！！

おすすめ情報サービス

mybest

<https://my-best.com/1771>

介護保険
適用

貸与マーク取得：平成28年4月

【TAISコード】

01325-000004（1台）

01325-000009（2台セット）

01325-000010（3台セット）

01325-000011（4台セット）

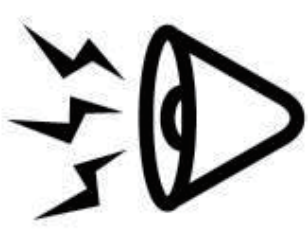
みまもり CUBE とは？

独自の画像認識技術（検知機能）と、カメラ、スピーカー、マイク、LTE 通信機能を一体化した
オールインワン製品です。

防犯カメラ



スピーカー



マイク



検知コンピュータ



インターネット

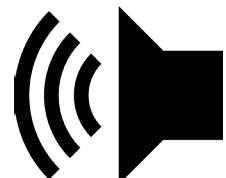


5つの機能をひとつに！



音声でお知らせ
音声で呼び止め

スピーカー



みまもり CUBE

LTE



LTE 通信を利用して
画像付きメール配信

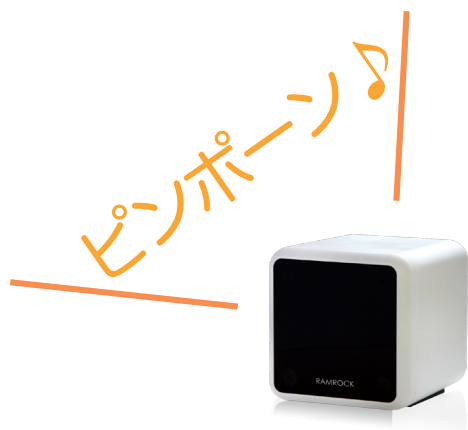
※メール通知はSIMカードの申込が別途必要です

画像付メールは複数のアドレスへ配信する事が可能です。

みまもり CUBE の使い方

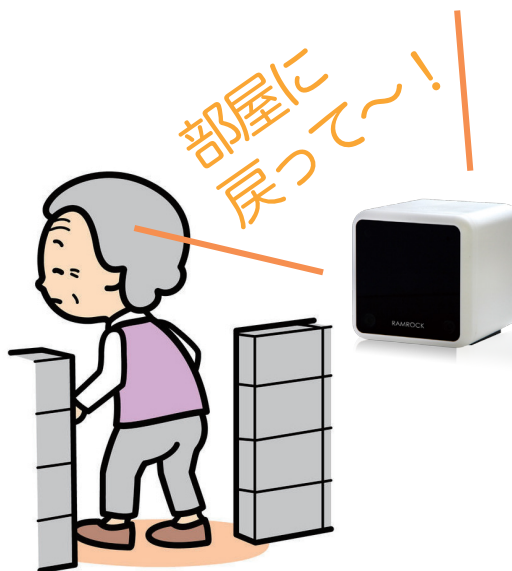
音声でお知らせ 〈音声通知〉

検知時にみまもりCUBEに内蔵されたスピーカーから通知音でお知らせします。
従来のマット型センサーや赤外線センサーと同じような使い方ができます。



音声で呼び止め 〈声掛け機能〉

検知時にみまもりCUBEに内蔵されたスピーカーから、予め録音した音声（家族の声/電話の音等）を自動再生して徘徊時に呼び止めます。但し徘徊を必ず防ぐ訳ではありません。



画像付メールを配信して、 遠方に居る家族にお知らせ 〈メール通知〉

検知時に家族の携帯電話へ画像付メールを配信してお知らせします。
外出時の時間や服装がわかる他、帰宅した時間や来客等もわかります。
またメールの配信先は複数の登録が可能です。（10件程度）



※メール通知はSIMカードの申込が別途必要です

みまもり CUBE の便利機能

メニュー画面



便利な**タイムスケジュール機能**（1 時間単位）や**お知らせの ON・OFF**（音声と画像付メール）もスマートフォンで簡単に操作できます。

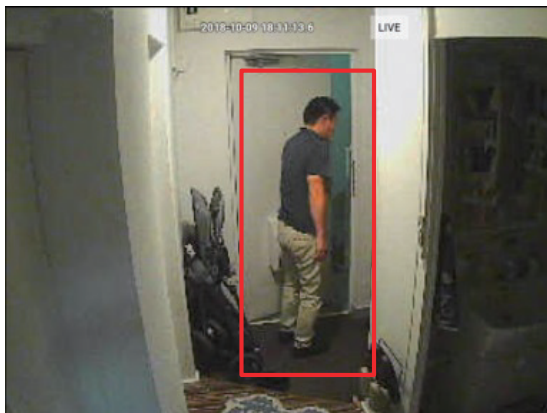
※暗視モードを搭載しているため夜間でも検知することが可能です。
ただし映像は白黒で表示されます。

- 1.通知のオン/オフ(音声/画像付メール)
音声通知のタイムスケジュール等
- 2.メールアドレスの登録、変更
添付画像の枚数(0~5枚)変更
メール通知のタイムスケジュール等
- 3.検出枠(検知時の赤枠)の表示オン/オフ
モザイク設定(モザイクの位置を選択)等
- 4.自動で通信を切断する時間(1~5分)
- 5.録画のバックアップ時間を選択(5分単位)
録画のダウンロード(パソコンのみ可能)
- 6.代理店(ラムロック)のアクセス許可、録画消去
パスワード変更/バージョンアップ等
- 7.消費したデータ通信量の確認(1ヶ月単位)
- 8.通信量やラムロックからのお知らせ確認

みまもり CUBE の検知機能

徘徊・外出などの検知

ドアの
出入り



ドアに近づいたら検知

結果

玄関のドアに向けてみまもりCUBEを設置します。

検知時は音声による声掛け、または画像付メールで外出時の服装や時間がわかるので徘徊時は早期発見の手掛かりになります。また来客があった場合の確認もできるので、防犯としても役立ちます。

どの「エリア（場所）」で「何秒間」滞在が
続いたらお知らせ（通知）するかを設定できます

※ 検知設定は専門知識が問われるため、全て自社オペレーターが遠隔操作にて設定します。

離床などの検知

起き
上がり



ドアに近づいたら検知

結果

寝室のベッドに向けてみまもりCUBEを設置します。

検知時は音声による声掛け、または画像付メールで起床や就寝時間等の生活リズムの管理ができます。また怪我や転倒事故があった際に映像を確認する事で施策を立てることができます。

どの「エリア（場所）」で「何秒間」滞在が
続いたらお知らせ（通知）するかを設定できます

※ 検知設定は専門知識が問われるため、全て自社オペレーターが遠隔操作にて設定します。

お申込みの流れ

インターネット工事不要!

煩わしい配線工事不要!

すぐに利用できる!

みまもり CUBE お申込みまでの流れ

お試しのご連絡



お試し（デモ設置希望）の場合はケアマネージャーへご相談ください。

※ 取扱い事業者がご不明な場合は、ラムロックまでお問合せください。

デモ設置日は事業所の方と調整してください

デモ設置



事業所のスタッフが設置説明にお伺いします。

無料デモ期間は約1週間です

デモ期間



ご不明な点がございましたらお気軽にラムロックへ連絡ください。ご契約に関するご連絡はケアマネージャーへお伝えください。また契約時のGB数は、デモ期間中に利用したGB数を参考にできます。

デモ設置したCUBEはそのままご利用できます

お申込み



【SIMカードの契約が別途必要な理由】

みまもり CUBE のデータ通信量（回線使用料金）が必要な理由



どちらも通信契約の行われている端末を使っているのにつながります。



みまもり CUBE も同じです!!

CUBE の通信契約を行う事でつながります。

通信契約とは…

- ・データ通信量（1GB～）を決める
- ・サービス申込書を記入
- ・初期費用 / 回線使用料金を支払う



みまもり CUBE

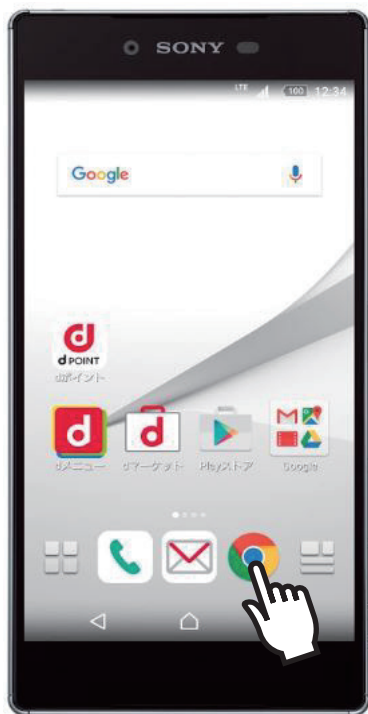


通信を使用する時とは？

コンセントをさしている間（起動中）は常に録画を行い、いつでも接続できる状態です

録画の保存期間は約7日間、古い録画から自動上書き保存されます。

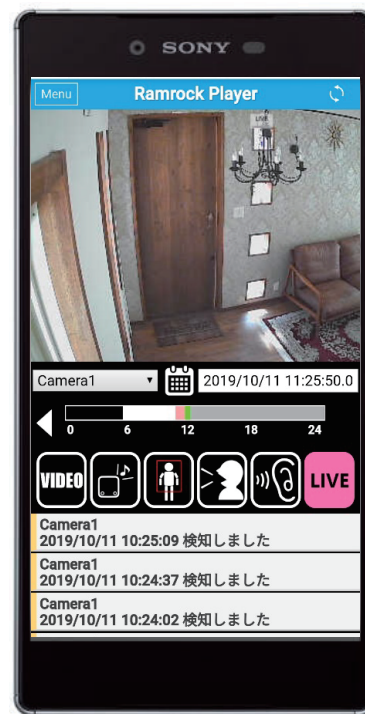
(1) 通常画面



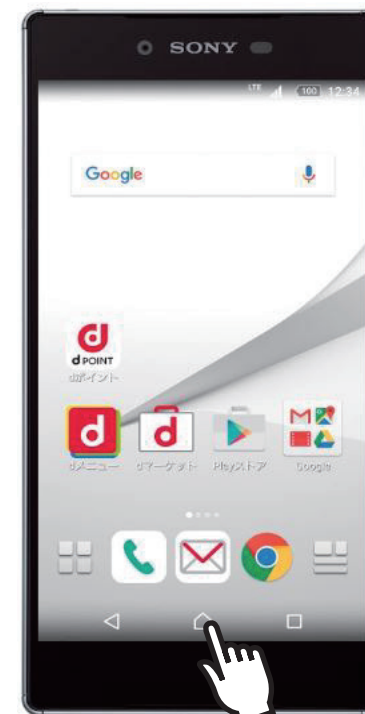
(2) アプリ起動



(3) 映像を見る（操作中）



(4) アプリ終了



通信発生

【通信の目安】 ※1人でご利用の場合

1GB=300分の接続が可能です。（目安：300分÷30日=約10分/日）

※複数人で見える場合は人数で割る（2人が同時に接続した場合は、2人分（2倍）の通信量を消費します）

※ご契約通信量の50%、80%、100%、120%超過時にメールでお知らせを行う機能があります。

通信端末の機能一覧

通信端末/CUBEの機能	メール通知	ライブ映像	録画確認	音声を聞く	呼びかけ	RamrockPlayer (各種設定画面)
携帯電話 (ガラケー/フィーチャフォン) ※E-メールを受信できる事が条件	○ ※2	×	×	×	×	×
Android端末 (スマートフォン/タブレット) ※1 ※Android6.0以降のものを推奨	○ ※2	○	○	○	○	○
Apple社製端末 (iPhone/iPad) ※1 ※iOS11以降のものを推奨	○ ※2	○	○	○	×	○
Windows端末 ※Windows7以降のものを推奨	○ ※2	○	○	○ ※3	○ ※3	○

※1 みまもりCUBEの専用ブラウザアプリ (Ramrock Player) を利用するには、「Google Chrome」アプリのインストールが必要です。
また、正常な動作を維持するために「Google Chrome」は常に最新のバージョンに更新することを推奨しています。
通信端末の種類、または「Google Chrome」のバージョン、または電波状況等の理由によりRamrock Playerの機能が正常に動作しない場合があります。

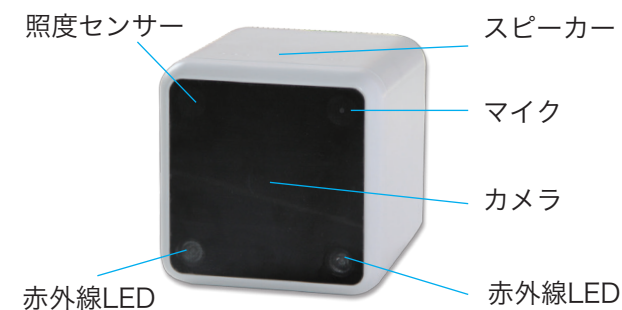
※2 各種、通信端末の設定 (メールフィルタ/迷惑メール設定) で「ramrock.info」からEメールを受信できるように通信端末の設定を行ってください。
受信するメールの種類 (キャリアメール/フリーメール) や環境により遅延等が発生する場合がありますのでご了承ください。
また画像付メールを利用する場合は、通信 (パケット) が発生しますのでご注意ください。

※3 パソコンで利用する際は、パソコンにマイクとスピーカーが必要な場合があります。

みまもり CUBE 仕様

外形寸法	90 (W) ×100 (D) ×90 (H)mm
質量	本体 310g 以下 (付属品は除く)
スピーカー	内蔵スピーカー (出力 2W)
マイク	内蔵マイク ×1 (集音距離 3m)

有線 LAN	10/100BASE-T
モバイル	ドコモ LTE
動作温度	0 ~ 40°C
電源	AC100V 50/60Hz AC アダプタ



生活サポートサービス・損害賠償保険が付帯

本契約時に「見守り対象者」を登録済みの場合は
生活サポートサービス・損害賠償保険が付帯されます。

		個人賠償特約付き傷害保険	生活サポートサービス付き傷害保険
補償対象		見守り対象者様	ご注文者様（見守る家族側）
補償対象期間		みまもりCUBE レンタル契約日の翌日午前0時から解約日まで	みまもりCUBE レンタル契約日の翌日午前0時から解約日まで
無料相談窓口 （生活サポートサービス）		なし	あり
補償内容	損害賠償 （示談交渉サービス付き）	3億円（上限）	なし
	死亡・後遺障害 （交通事故限定）	200万円（上限）	2万円（上限）

※1 「見守り対象者」はどなたでも（高齢者や幼児を問わず）登録することが出来ます。

本件サービスの詳細は、弊社（株式会社ラムロック）ホームページにて公開しております。

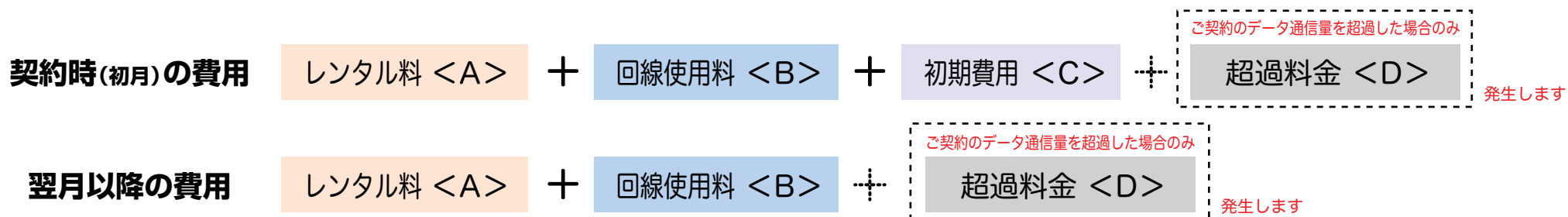
本件サービスの適用は「本契約締結後」になります。お問い合わせ中やキャンペーン中（お試し中）は適用されません。

本件サービス（生活サポートサービス・損害賠償保険）は
弊社（ラムロック）が契約する引受保険会社（三井住友海上保険株式会社）が対応致します。

レンタル費用について

内訳		補足説明
ラムロックアイズーみまもりCUBEーレンタル料（介護保険適用） <A>	月額	福祉用具のレンタル料金です。費用は事業所により異なります。（全国平均 約1,000 単位 / 台）詳細はご契約の福祉用具貸与事業所へお尋ねください。
回線使用料（実費オプション）※1 	月額	契約するデータ通信量（1GB あたり 1,100 円※2）により異なります。 ※下記参照
初期費用（実費オプション） <C>	初月および追加注文時	費用は契約台数や事業所により異なります。詳細はご契約の福祉用具貸与事業所へお尋ねください。
超過使用料（実費オプション） <D>	超過時	契約したデータ通信量を超過した場合のみ発生します。 ※下記参照

※1 回線使用料（インターネット使用料）は休止ができません。また集金代行手数料をご負担いただく場合があります。 ※2 税込み価格で表示しております。



お取扱い貸与事業所



RAMROCK

ご不明な点などございましたら、下記までお問合せください。

お問い合わせ先

株式会社ラムロック
〒820-1111 福岡県飯塚市勢田1950-1

営業時間：月曜～土曜 9：30～18：00
mail：mimamori-cube@ramrock.co.jp
フリーダイヤル：0120-927-760
携帯・PHSから：094-966-8160
