



徘徊感知機器 ラムロックアイズ

みまもりCUBE

デモ設置（1週間お試し）実施中！！



介護用見守りカメラのおすすめ人気
ランキング第1位を獲得しました！！

おすすめ情報サービス

mybest

<https://my-best.com/1771>

介護保険
適用

貸与マーク取得：平成28年4月

【TAISコード】

01325-000004（1台）

01325-000009（2台セット）

01325-000010（3台セット）

01325-000011（4台セット）

みまもり CUBE とは？

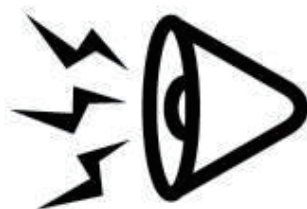
独自の画像認識技術（検知機能）と、カメラ、スピーカー等を一体化した**徘徊感知機器**です。

※徘徊感知機器を介護保険でご利用する場合は、認知症の診断、要介護2以上または軽度者申請等の手続きが必要な場合があります。

防犯カメラ（センサー）



スピーカー



検知コンピュータ



インターネット



※実費オプションの申込が必要です

4つの機能をひとつに！



音声でお知らせ
音声で呼び止め

スピーカー



みまもり CUBE



LTE 通信を利用して
画像付きメール配信

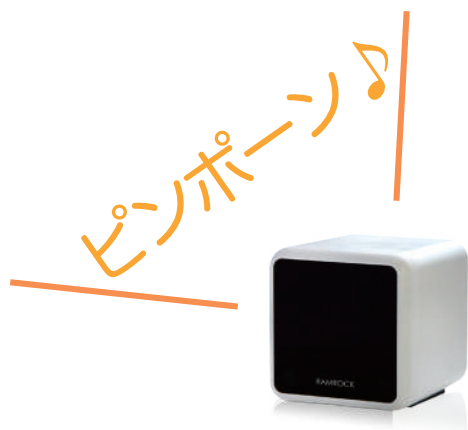
※実費オプションの申込が必要です

画像付きメールは複数のアドレスへ配信する事が可能です。

みまもり CUBE の使い方

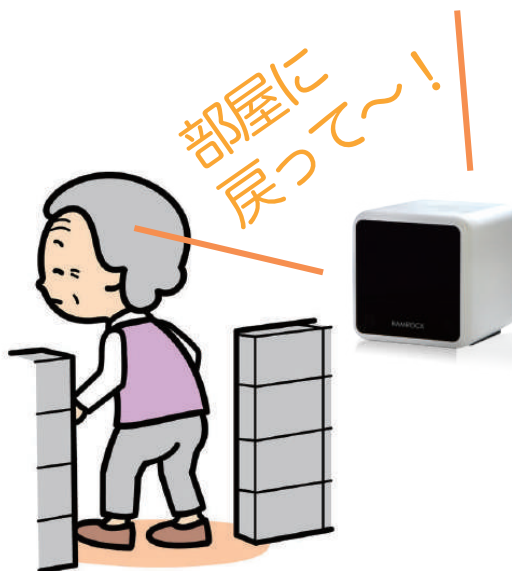
音声でお知らせ 〈音声通知〉

検知時にみまもりCUBEに内蔵されたスピーカーから通知音でお知らせします。
従来のマット型センサーや赤外線センサーと同じような使い方ができます。



音声で呼び止め 〈声掛け機能〉

検知時にみまもりCUBEに内蔵されたスピーカーから、予め録音した音声（家族の声/電話の音等）を自動再生して徘徊時に呼び止めます。
但し徘徊を必ず防ぐ訳ではありません。



画像付メールを配信して、 遠方に居る家族にお知らせ 〈メール通知〉

検知時に家族の携帯電話へ画像付きメールを配信してお知らせします。
外出時の時間や服装がわかる他、帰宅した時間や来客等もわかります。
またメールの配信先は複数の登録が可能です。（10件程度）



※実費オプションの申込が必要です

みまもりCUBEは在宅（独居/日中独居）環境に適した徘徊感知機器と言えます！

メニュー画面



便利な**タイムスケジュール機能**（1時間単位）や**お知らせのON・OFF**（音声と画像付メール）もスマートフォンで簡単に操作できます。

※暗視モードを搭載しているため夜間でも検知することが可能です。
ただし映像は白黒で表示されます。

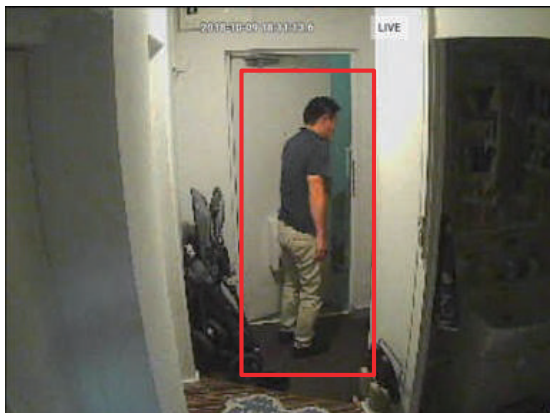
- 1.通知のオン/オフ(音声/画像付メール)
音声通知のタイムスケジュール等
- 2.メールアドレスの登録、変更
添付画像の枚数(0~5枚)変更
メール通知のタイムスケジュール等
- 3.検出枠(検知時の赤枠)の表示オン/オフ
モザイク設定(モザイクの位置を選択)等
- 4.CUBEから鳴らす通知音を録音
約10秒を5件まで登録可能
- 5.代理店(ラムロック)のアクセス許可、初期化
パスワード変更/バージョンアップ等
- 6.消費したデータ通信量の確認(1ヶ月単位)
- 7.通信量やラムロックからのお知らせ確認

※介護保険の特性上、一部の機能に制限がかかる場合がございます。

みまもり CUBE の検知機能

徘徊・外出などの検知

ドアの
出入り



ドアに近づいたら検知

結果

玄関のドアに向けてみまもりCUBEを設置します。

検知時は音声による声掛け、または画像付メールで外出時の服装や時間がわかるので徘徊時は早期発見の手掛かりになります。また来客があった場合の確認もできるので、防犯としても役立ちます。

検知を行うタイミングや感度の調整は自在に設定することができます。

※ 検知設定は専門知識が問われるため、全て自社オペレーターが遠隔操作にて設定します。

離床などの検知

起き
上がり



ベッドからはみ出ると検知

結果

寝室のベッドに向けてみまもりCUBEを設置します。

検知時は音声による声掛け、または画像付メールで起床や就寝時間等の生活リズムの管理ができます。また怪我や転倒事故があった際に画像を確認する事で施策を立てることができます。

検知を行うタイミングや感度の調整は自在に設定することができます。

※ 検知設定は専門知識が問われるため、全て自社オペレーターが遠隔操作にて設定します。

お申込みの流れ

インターネット工事不要!

煩わしい配線工事不要!

すぐに利用できる!

みまもり CUBE お申込みまでの流れ

お試しのご連絡



お試し（デモ設置希望）の場合はケアマネージャーへご相談ください。

※ 取扱い事業者がご不明な場合は、ラムロックまでお問合せください。

デモ設置日は事業所の方と調整してください

デモ設置



事業所のスタッフが設置説明にお伺いします。

デモ期間

お試し期間は約1週間です



ご不明な点がございましたらお気軽にラムロックへ連絡ください。ご契約に関するご連絡はケアマネージャーへお伝えください。また契約時のGB数は、デモ期間中に利用したGB数を参考にできます。

デモ設置したCUBEはそのままご利用できます

お申込み



【SIMカードの契約が別途必要な理由】

みまもり CUBE のデータ通信量（回線使用料金）が必要な理由



どちらも通信契約の行われている端末を使っているのでつながります。



みまもり CUBE も同じです!!

CUBE の通信契約を行う事でつながります。

通信契約とは…

- ・データ通信量（1GB～）を決める
- ・サービス申込書を記入
- ・初期費用 / 回線使用料金を支払う



みまもり CUBE



生活サポートサービス・損害賠償保険が付帯

みまもりCUBEを「レンタル中」は
生活サポートサービス・損害賠償保険が付帯されます。

		個人賠償特約付き傷害保険	生活サポートサービス付き傷害保険
補償対象		見守り対象者様	ご家族の代表者様（見守る家族側）
補償対象期間		みまもりCUBE レンタル契約日の翌日午前0時から解約日まで	みまもりCUBE レンタル契約日の翌日午前0時から解約日まで
無料相談窓口 （生活サポートサービス）		なし	あり
補償内容	損害賠償 （示談交渉サービス付き）	3億円（上限）	なし
	死亡・後遺障害 （交通事故限定）	200万円（上限）	40万円（上限）

ご家族は、**介護や医療を中心とした生活相談窓口**を、いつでもご利用できます。

※本件サービスの詳細は、弊社（株式会社ラムロック）ホームページにて公開しております。

本件サービス（生活サポートサービス・損害賠償保険）は
弊社（ラムロック）が契約する引受保険会社（三井住友海上保険株式会社）が対応致します。

レンタル費用について

内訳		補足説明
ラムロックアイズーみまもりCUBEーレンタル料（介護保険適用） <A>	月額	福祉用具のレンタル料金です。費用は事業所により異なります。（全国平均 約1,000 単位 / 台）詳細はご契約の福祉用具貸与事業所へお尋ねください。
回線使用料（実費オプション）※1 	月額	契約するデータ通信量（1GB あたり 1,100 円※2）により異なります。 ※下記参照
初期費用（実費オプション） <C>	初月および追加注文時	費用は契約台数や事業所により異なります。詳細はご契約の福祉用具貸与事業所へお尋ねください。
超過使用料（実費オプション） <D>	超過時	契約したデータ通信量を超過した場合のみ発生します。 ※下記参照

※1 回線使用料（インターネット使用料）は休止ができません。実費オプション部分は分離が可能です。分離しても徘徊感知機器としての機能を有しております。また、実費オプションに関しましては集金手数料をご負担頂く場合がございます。

※2 税込み価格で表示しております。

契約時(初月)の費用

レンタル料 <A>

+

回線使用料

+

初期費用 <C>

+⁺

超過料金 <D>

発生します

ご契約のデータ通信量を超過した場合のみ

翌月以降の費用

レンタル料 <A>

+

回線使用料

+⁺

超過料金 <D>

発生します

ご契約のデータ通信量を超過した場合のみ

お取扱い貸与事業所



RAMROCK

ご不明な点などございましたら、下記までお問合せください。

お問い合わせ先

株式会社ラムロック
〒820-1111 福岡県飯塚市勢田1950-1

営業時間：月曜～土曜 9：30～18：00
mail：mimamori-cube@ramrock.co.jp
フリーダイヤル：0120-927-760
携帯・PHSから：094-966-8160
