



徘徊感知機器 ラムロックアイズ

みまもりCUBE

デモ設置（1週間お試し）実施中！！



介護用見守りカメラのおすすめ人気
ランキング第1位を獲得しました！！

おすすめ情報サービス

mybest

<https://my-best.com/1771>

介護保険
適用

貸与マーク取得：平成28年4月

【TAISコード】

01325-000004（1台）

01325-000009（2台セット）

01325-000010（3台セット）

01325-000011（4台セット）

みまもり CUBE とは？

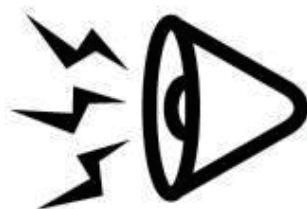
動体検知と、カメラ、スピーカー等を一体化した**徘徊感知機器**です。

※介護保険をご利用の場合は、認知症の診断または軽度者申請等の手続きが必要な場合があります。(原則は要介護2以上かつ適切なケアプランが必要になります)

カメラ (センサー)



スピーカー



検知コンピュータ



インターネット



※実費オプションの申込が必要です

4つの機能をひとつに！



音声でお知らせ
音声で呼び止め

スピーカー



みまもり CUBE

LTE



LTE 通信を利用して
画像付きメール配信

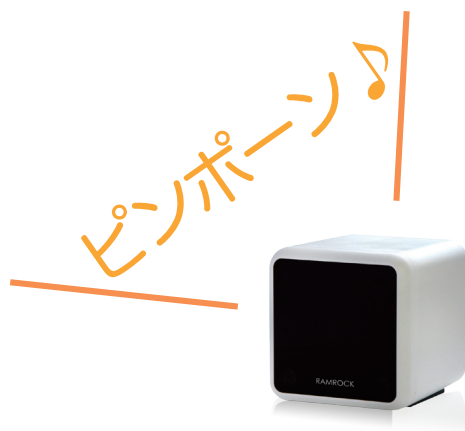
※実費オプションの申込が必要です

画像付きメールは複数のアドレスへ配信する事が可能です。

みまもり CUBE の使い方

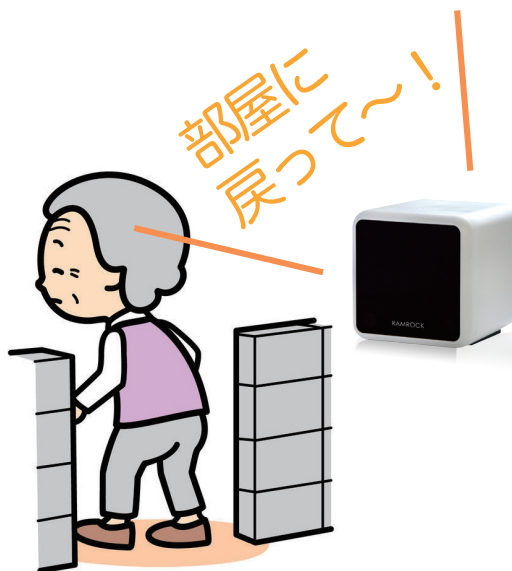
音声でお知らせ 〈音声通知〉

検知時にみまもりCUBEに内蔵されたスピーカーから通知音でお知らせします。従来のマット型センサーや赤外線センサーと同じような使い方ができます。



音声で呼び止め 〈声掛け機能〉

検知時にみまもりCUBEに内蔵されたスピーカーから、予め録音した音声（家族の声/電話の音等）を自動再生して徘徊時に呼び止めます。但し徘徊を必ず防ぐ訳ではありません。



画像付メールを配信して、 遠方に居る家族にお知らせ 〈メール通知〉

検知時に家族の携帯電話へ画像付きメールを配信してお知らせします。外出時の時間や服装がわかる他、帰宅した時間や来客等もわかります。またメールの配信先は10件程度、複数登録が可能です。



※実費オプションの申込が必要です

みまもりCUBEは在宅（独居/日中独居）環境に適した徘徊感知機器と言えます！

みまもり CUBE の便利機能 ※実費オプション（インターネット接続）に含まれる機能になります。

メニュー画面



1. 通知設定

2. メール設定

3. 表示設定

通信設定

録画のダウンロード

4. 音声の登録

5. システム設定

6. 通信量確認

7. お知らせ

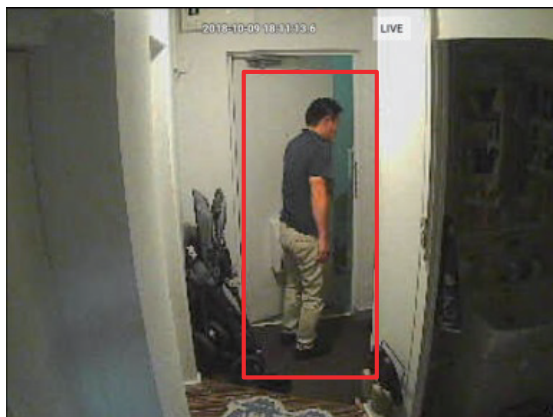
便利な**タイムスケジュール機能**（1時間単位）や**お知らせのON・OFF**（音声と画像付メール）もスマートフォンで簡単に操作できます。

※暗視モードを搭載しているため夜間でも検知することが可能です。
ただし映像は白黒で表示されます。

- 1.通知のオン/オフ(音声/画像付メール)
メールと音声通知のタイムスケジュール等
- 2.メールアドレスの登録、変更
添付画像の枚数(0~5枚)変更
- 3.検出枠(検知時の赤枠)の表示オン/オフ
モザイク設定(モザイクの位置を選択)等
- 4.CUBEから鳴らす通知音を録音
約10秒を5件まで登録可能
- 5.代理店(ラムロック)のアクセス許可、初期化
パスワード変更/バージョンアップ等
- 6.使用したデータ通信量の確認
- 7.操作方法や重要なお知らせを確認

※介護保険の特性上、一部の機能に制限がかかる場合がございます。

みまもり CUBE の検知機能（使用例）



ドアに近づいたら検知

徘徊や外出などを検知する際は
玄関や勝手口など出入りをする場所に設置します。

検知時は

- 予め録音した音声を自動再生して呼び止めようとする
 - 画像付メールを配信して外出時の時間や服装をご家族のスマホにお届けする
このように「呼び止め」と「メール通知」を同時に行うことができます。
- また、帰宅時の時間や、来客があった場合の確認もできるので、安全を確認する目的としても活用できます。



ベッドからはみ出ると検知

離床や危険個所への接近を検知する際は
寝室やリビングなど多くの時間を過ごす場所に設置します。

検知時は

- みまもりCUBEのスピーカーから通知音を鳴らしお知らせする
 - 画像付メールを配信してご家族のスマホに記録を残す
このように「通知」と「記録」を同時に行うことができます。
- また、映像を確認する事により、転倒の危険性や生活リズムの変化に気付いたり「家の中の徘徊」と言われる行動を確認する目的としても活用できます。

検知を行うタイミングや感度の調整は自在に設定することができます。

※ 検知設定は専門知識が問われるため、全て自社オペレーターが遠隔操作にて設定します。

レンタル費用について

| 内訳 | | 補足説明 |
|------------------------------------|-----|------------|
| ラムロックアイズ -みまもりCUBE- レンタル料 (介護保険適用) | <A> | 月額 |
| 回線使用料 (実費オプション) ※ | | 月額 |
| 初期費用 (実費オプション) | <C> | 初月および追加注文時 |
| 超過使用料 (実費オプション) | <D> | 超過時 |

福祉用具のレンタル料金です。費用は事業所により異なります。(全国平均 約1,000 単位 / 台) 詳細はご契約の福祉用具貸与事業所へお尋ねください。

契約するデータ通信量 (1GB あたり 1,100 円) により異なります。1GB 単位で任意にプランを選択できます。(契約台数以下の GB 数ではご契約できません)

費用は契約台数や事業所により異なります。詳細はご契約の福祉用具貸与事業所へお尋ねください。

契約した「データ通信量」を超過した場合のみ発生します。超過した場合は 1GB あたり 3,300 円の請求が発生します。(翌月請求)

※ 回線使用料 (インターネット使用料) は休止ができません。また、実費オプション部分は分離が可能です。分離しても徘徊感知機器としての機能を有しております。

契約時(初月)の費用

レンタル料 <A> + 回線使用料 + 初期費用 <C> + 超過使用料 <D> 発生します

ご契約のデータ通信量を超過した場合のみ

翌月以降の費用

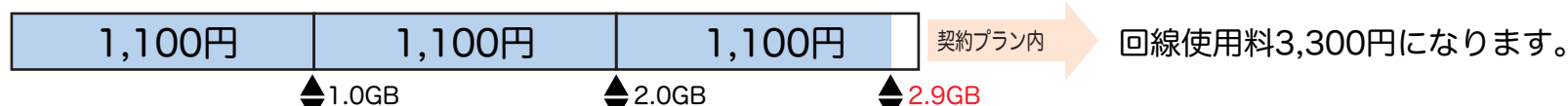
レンタル料 <A> + 回線使用料 + 超過使用料 <D> 発生します

ご契約のデータ通信量を超過した場合のみ

【通信量のプランイメージ (契約プラン内と超過料金の発生するケース)】

例) AさんとBさんが両方とも『2.9GB』を使用したとします。

◎Aさんの場合
3GBプランを契約



◎Bさんの場合
2GBプランを契約



▲120%到達 (2.4GB)

◎通信量はいつでもアプリから確認できます。契約した通信量は月単位で変更 (翌月反映) する事ができます。

◎契約した通信量の50・80・100・120%到達時に、登録した代表者メールアドレスへ通知が届きます。

◎表示される通信量は毎月1日～月末までの使用量となっており、月初にリセットされます。

お申込みの流れ

インターネット工事不要！

煩わしい配線工事不要！

すぐに利用できる！

みまもり CUBE お申込みまでの流れ

お試しのご連絡



お試し（デモ設置希望）の場合はケアマネージャーへご相談ください。

※ 取扱い事業者がご不明な場合は、ラムロックまでお問合せください。

デモ設置日は
事業所の方と
調整してください



事業所のスタッフが設置説明にお伺いします。

デモ期間

お試し期間は
約1週間です



デモ設置した
CUBE はそのまま
ご利用できます



ご不明な点がございましたらお気軽にラムロックへご連絡ください。
ご契約に関するご連絡はケアマネージャーへお伝えください。
また契約時のGB数は、デモ期間中に使ったGB数を参考に算出できます。

お申込み

お取扱い貸与事業所



RAMROCK

ご不明な点などございましたら、下記までお問合せください。

お問い合わせ先

株式会社ラムロック
〒820-1111 福岡県飯塚市勢田1950-1

営業時間：月曜～土曜 9：30～18：00
mail：mimamori-cube@ramrock.co.jp
フリーダイヤル：0120-927-760
携帯・PHSから：0948-96-8160
