

取付かんたん。次世代“みまもりカメラ”  
— インターネットがないご家庭でもドコモの通信を利用しスマホで見守り —



# みまもり CUBE

～ 登録した危険動作を画像解析し、お知らせするカメラ ～

NTT ドコモの通信ネットワークを使用することで  
いつでもどこでも、映像の確認や会話ができます。  
インターネットが無いご家庭でも安心して利用が可能。  
面倒なインターネット工事や新たな電気工事は一切不要です。

みまもり CUBE  
CUBE-00001-A

“ご高齢の親御さん”や“お子さん”を1人にして  
外出先でもスマートフォンさえあれば、見守れ。



見たい時にいつでも、外出先からでも  
スマホで確認、会話もできる

事前登録した危険な動作を検知し  
“みまもりCUBE”が自動でメール通知

インターネットが無いご家庭でも  
電源を入れるだけで、  
“スマホ”と“みまもりCUBE”が繋がる

ている方。  
る「次世代カメラ」です。

みまもりCUBE

動画説明なども満載  
専用ホームページへ



ココが違う!!その1

### 危険な状態を自動検知!!

初期導入時に電話にて当社オペレーターが聞き取りを行い、危険な動作を事前に“みまもりCUBE”へ登録します。登録した動作を行った場合に自動で検知しメール通知を行います。

ココが違う!!その2

### インターネット契約不要!!

みまもりCUBEは、NTTdocomoの通信ネットワークを利用できるモジュールを搭載しており、面倒なインターネット契約などは、一切不要でご利用できます。

ココが違う!!その3

### 暗い場所・夜間の見守りにも!!

赤外線LEDライトを内蔵しているのので、夜間でもしっかりと映像が確認できます。人の目にはうっすらと光っている程度で眩しくありません。点灯中は、白黒の映像となります。

ココが違う!!その4

### 呼びかけ・音声確認もできる!!

お手持ちのスマートフォンより“みまもりCUBE”へ呼びかける※4ことや、設置場所の音声を聞くこともできるので、さらに現場の状況把握が容易になります。※3

## ■ システム構成イメージ図



※1 メール通知を受ける端末は、ガラケー、Androidスマートフォン、Androidタブレット、iPhone、iPad、WindowsPCをご利用できます。検知メールの送信先アドレスは、入力合計の文字数が最大256文字まで登録できます。インターネット上のメールサーバを利用しますので、画像付メールが遅延することがあります。 ※2 LTE通信モジュールが内蔵されており、docomoの通信ネットワークを利用しておりますので回線使用料(月額)が発生致します。P6・P7参照 ※3 プレストーク方式ですので、相手と交互に話してください。 ※4 呼びかけは、Android端末、WindowsOSのみ対応しております。 ※5 検知時の画像付きメールを利用するには、Eメールを受信できる通信端末が必要です。また「ramrock.info」からメールを受信できるよう通信端末の設定を行ってください。受信できない場合は、通信端末の設定(メールフィルタ/迷惑メール設定)をご確認ください。 ※6 検知機能の設定はラムロックオペレーションセンターより遠隔操作で行いますので、みまもりCUBEを必ずインターネットに接続してください。 ※7 スマートフォンは付属しません。

# 対象者の状態に応じた「3ステップ利用」 “軽度”から“重度”な見守りまで、みまもりCUBE

軽度な見守りに利用!!  
対象者を日中独居にすることがある方へ

安否確認など動作検知を利用!!  
朝の起床や外出・帰宅をお知らせ

介護保険認定者は保険利用で!!  
徘徊センサーや離床センサーの代わりに

1st  
STEP

軽度な見守りが必要な方

- ・映像の確認
  - ・録画の確認
  - ・会話機能
- を主に利用される方へ

【商品名】

**みまもりCUBE**

■ 付属機能一覧 ■

- docomo LTE
- 音声確認
- 録画
- 録画エクスポート機能
- 録画(スキップ再生機能)
- 簡易検知機能
- Live映像
- 暗視モード
- 呼びかけ
- アラバシ保護機能
- 検知通知スケジュール

2nd  
STEP

安否など動作検知が必要な方

- ・動作検知機能
  - ・メール通知機能
- ・映像の確認／録画の確認
  - ・会話機能
- を主に利用される方へ

【商品名】

**みまもりCUBE**  
— 検知オプション —

■ 付属機能一覧 ■

- docomo LTE
- 音声確認
- 録画
- 録画エクスポート機能
- 録画(スキップ再生機能)
- 画像認識(検知)
- Live映像
- 暗視モード
- 呼びかけ
- アラバシ保護機能
- 検知通知スケジュール

3rd  
STEP

「介護保険」での利用も可能

- ・徘徊/離床検知
  - ・メール通知機能
  - ・その他機能
- 要介護2以上よりご利用可  
◎介護保険商材はお問合せください。

【商品名】

ラムロックアイズ  
**みまもりCUBE**

■ 付属機能一覧 ※1 ■

- docomo LTE
- 音声確認
- 録画
- 録画エクスポート機能
- 録画(スキップ再生機能)
- 画像認識(検知)
- Live映像
- 暗視モード
- 呼びかけ
- アラバシ保護機能
- 検知通知スケジュール

※1 介護保険でご利用の場合は、制度の規定上、一部機能に制限を設ける場合がございます。あらかじめご了承ください。詳細は、お問合せください。

## こんなシーンでも活用できます!!

- ① 留守中、子どもが家で何をしているか気になる
- ② ひとり暮らしの祖父母が、ちゃんと食事をとっているか知りたい
- ③ 離れて暮らしている親が、お風呂から上がったのか知りたい
- ④ 留守中や離れている家族に、どんな客人がきて、どんな対応をしているか知りたい

## “みまもりCUBE”の導入から利用例まで (画像認識検知プラン一例)

① みまもりCUBEの設置

② パレションセンターへ電話

③ 携帯端末でみまもり開始

取付簡単!!

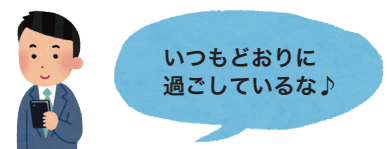
説明書や取付動画を見て設置



聞き取り後、危険な動作を事前に  
“みまもりCUBE”へ登録します。



見たい時にいつでもライブ映像確認



# CUBEは対応します。

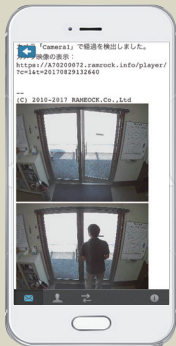
# みまもりCUBE

動画説明なども満載  
右より取付動画へ



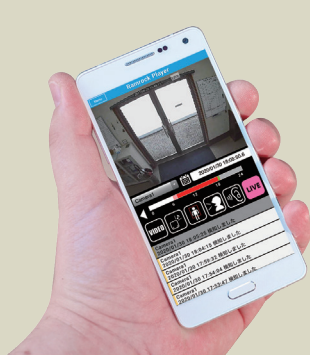
## “みまもりCUBE”の機能を詳しく説明!!

画像認識(検知)



事前に登録した動作を、みまもりCUBEが検知し写真つきメール※2を送信

Live映像(確認)



みまもりCUBEの映像をスマートフォン※3で確認

録画映像(確認)



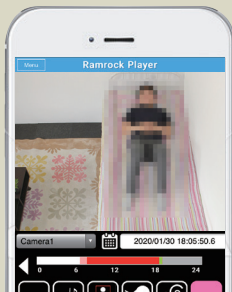
内蔵のSDカードに約7日間の録画※4を保存。検知した時間へスキップする頭出し機能搭載

会話(呼びかけ)



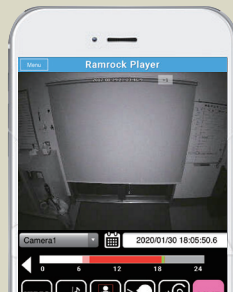
離れた場所からでも映像を見ながら会話※5できる

プライバシー保護(補助)



映像の中の指定の場所へモザイク処理を施せる

夜間対応(確認)



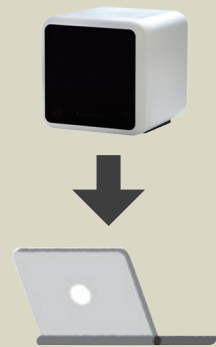
夜間でも白黒撮影モードでしっかりと映像を記録

通信機能(LTE網)



インターネット工事不要  
NTTdocomoの通信※6を利用

映像をエクスポート(補助)



録画データをお手持ちのPCへ出力※7し、長期保存可能

※2 検知メールの送信先アドレスは、入力合計の文字数が最大256文字まで登録できます。※3 操作端末は、Androidスマートフォン、Androidタブレット、iPhone、iPad、WindowsPCをご利用できます。(ガラケーはメールを受けるのみとなります)。※4 録画時間は保存する画像の大きさにより変動することがありますので予めご了承ください。※5 プレストーク方式ですので、相手と交互に話してください。※6 LTE通信モジュールが内蔵されており、docomoの通信ネットワークを利用しておりますので回線使用料(月額)が発生致します。P6・P7参照 ※7 録画データを別保存(お手持ちのPCに保存)する際は、みまもりCUBE側のdocomoの通信ネットワークと、お客様が使用しているインターネット回線を使用しますので、パケット(データ通信量)が増大する可能性があります。

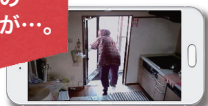
### ④ 危険な動作を検知⇒通知

#### 検知後、メール通知

事前にカメラが登録した動作を検知

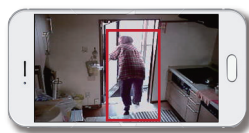


お母さんの徘徊画像が...



### ⑤ 端末でLive映像確認

動画を確認することで、より詳細な情報を得ることができます。



### ⑥ 端末で声かけ

#### 声掛けを行い徘徊を抑止



もうすぐ帰るから待ってね

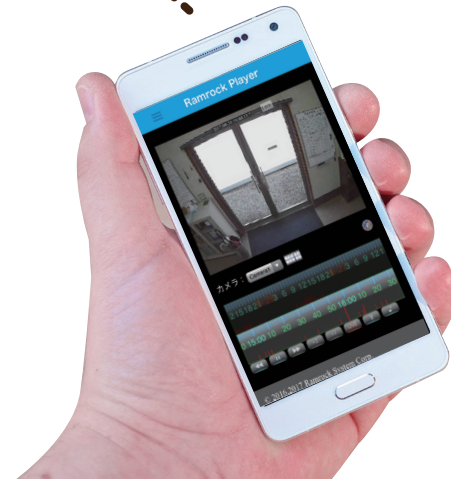


はい

# ご高齢の親やお子さん、大切なペットの“みまもり”に

録画も7日間程度保存できるので、万が一のときには確認を。

## みまもりCUBE



- docomo LTE
- Live映像
- 録画
- 呼びかけ
- 録画(スキップ再生機能)
- 音声確認
- 暗視モード
- 録画イラスト機能
- アラブガイ保護機能
- 検知通知スケジュール
- 簡易検知機能

回線使用料 1GB込み

月額3,900円(税別)より

回線使用料 1GB込み

追加2台目より(1台毎に)

プラス月額2,900円(税別)より

- 初期費用(レンタル登録事務手数料):「3,500円」が必要です
- ご契約のデータ通信量を超過した場合は、別途超過料金が発生します ※1
- 上記はレンタル提供(1年契約)の料金となり、中途解約は違約金が発生します(13ヶ月目より1ヶ月単位の自動更新となり、解約時に違約金は発生しません)
- データ通信量を増やされたいお客様は※2を参照ください

## 1 インターネット工事不要

NTT ドコモの通信ネットワークを使用することで、インターネット契約や工事の手間を無くしました。日本全国さまざまところで、カメラ映像をスマホやタブレットで閲覧が可能に。NTT ドコモに対応した通信モジュール内蔵の一体型みまもりカメラです。

## 2 夜間でも暗視モードで確認

赤外線 LED を内蔵することにより、照明が無い場所でも白黒映像で利用可能です。また照射距離は、最大8mまで照射できます。赤外線 LED 照明は人間の目で見ても、うっすらと光っている程度です。ですので部屋の中の設置でも眩しくありません。

### 下記のシーンでの見守りにおすすめ

【間違えやすい項目】

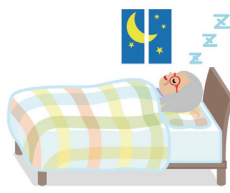
みまもりCUBEを操作(メールを受ける)する端末は、docomo以外のものでも利用できます。

- 画像認識(検知)機能のご利用は追加料金が必要となります。また、呼びかけ機能につきましては、Android端末、又はWindows端末限定となります。
- ご利用途中で、検知が必要になった際は、画像認識搭載プランへの変更をおすすめします。手数料などは必要ありません。

### ご高齢者の見守り



部屋で何をしているのか?



ちゃんと寝ているのか?

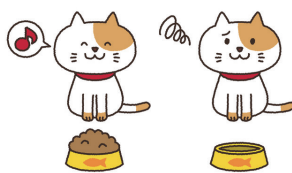


薄着・厚着をしていないか?

### その他の見守り



留守中の家の様子を確認



ペットの見守り



一人きりの子どもの見守り



訪問者を録画で確認

### 【データ通信量の目安とデータ通信量追加について】

※1 超過料金は超過1GBあたり3,000円(税別)となります。契約時に超過の恐れがある方は、契約GBを追加してください。GBの目安ですが、みまもりCUBEの映像は、1GBでおおよそ5時間の映像を閲覧できます。例えば、3GBでご契約頂くと、おおよそ15時間の映像を閲覧できます。 ※2 データ通信量を増やす場合は、1GBあたり1,000円(税別)/月額での追加が可能です。変更の際は、お電話またはメールにてお受けさせていただきます。

# あなたの代わりに、危険な状態を“お知らせ(検知)”します

留守中、あるいは大切な家族を一人にしている時などは、検知を活用しよう。

## みまもりCUBE

— 検知オプション —



異常と判断した際は  
メールにて通知

画像認識  
検知  
オプション

画像認識(検知)

検知オプションは1台毎に

月額1,000円(税別)

- 検知オプションはいつでも追加や解約が可能です。
- オプションの追加の場合は当月反映、解約は翌月反映となります。



### 3 オペレーターによる検知設定

一軒一軒違う作りの家や部屋に対し、従来のカメラに搭載された汎用タイプの検知機能では誤報が多く、結局利用していないケースが多く見受けられます。みまもり CUBE の検知設定は、弊社オペレーターが設定および調整を遠隔操作にて行いますので誤報を減らすことができます。

【注意】検知オプションの申し込みが必要です。

### 4 プライバシーに配慮

弊社オペレーターは専用のオペレーションルームにて対応しますので外部に情報が漏れる事はありません。また必要に応じて、映像にモザイク処理を施せる機能を標準装備しており、みまもり対象者のプライバシーを守ることできます。

下記のシーンでのご利用におすすめ

【間違えやすい項目】

みまもりCUBEを操作(メールを受ける)する端末は、docomo以外のものでも利用できます。

ご高齢者  
検知例



ドア出入り検知で徘徊をお知らせ



コンロ付近への立ち入りを検知



ベッドからの離床を検知



ベッドからの転倒を検知

防犯用途  
検知例



空き巣(ドアのピッキング)を検知

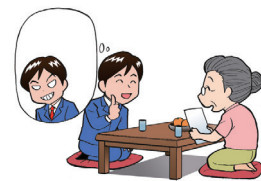


子どもの帰宅を検知

駐車禁止



駐車禁止エリアの駐車を検知



訪問滞在者を検知

#### 【検知オプションの説明】

検知オプションの解約や追加は、契約期間中であれば、手数料や違約金無しで変更が可能です。ただし、オプションの解約は翌月からの適用となります。本体のスペックには違いが無く搭載のソフトウェアを更新する作業のみですので、本体の交換は必要ありません。変更の際は、お電話またはメールにてお受付させていただきます。

## ■ みまもり CUBE へのアクセス方法と簡単な操作説明

### ①GoogleChrome のインストール



#### Android 端末をご利用の場合

GooglePlay ストアより、GoogleChrome をインストール

#### iPhone / iPad 端末をご利用の場合

APP ストアより、GoogleChrome をインストール

### ②弊社指定のアドレスを入力しアクセス



#### みまもり CUBE にアクセス

弊社が付与するログイン用の  
UserName と Password を入力

※初期ログイン後は必ず Password の変更をお願いします。

### ③ログイン後、ライブ映像の確認



#### ライブ映像の確認

詳しい操作方法につきましては、取扱説明書をご確認ください。

### ④メールアドレスの登録



#### 検知した内容を送る送信先の登録

アドレスの最大入力文字数は 256 文字となっています。  
この範囲であれば、複数人のアドレスを登録することができます。

## ■ みまもり CUBE スペック表 CUBE-00001-A

対応ブラウザ		Windows パソコン Android 端末、iOS 端末
		<ul style="list-style-type: none"> <li>WindowsOS は Chrome (76.0.3809.87 以降)</li> <li>Android は Chrome (76.0.3809.89m 以降)</li> <li>iPad、iPhone は Chrome (76.0.3809.81 以降)</li> </ul>
カメラ	撮影解像度	320×240 (QVGA)
	画角	水平：78° 垂直：46° 対角 103°
	フレームレート	5FPS
	暗視	赤外線 LED (暗視モード)
オーディオ	スピーカ	内蔵スピーカ ×1 (出力 2W)
	マイク	内蔵マイク ×1 (集音距離 3m)

インターフェイス	SD カード	SD 3.0 (UHS-I) ×1ch 最大 64GB
	LAN	100BASE-T / 10BASE-T × 1ch
	Wi-Fi	IEEE 802.11b/g/n (2.4GHz)
	通信機能	通信方式 4G LTE (micro SIM)
動作検知	画像認識	対象物より最大 10m
外形寸法		90 (W) ×100 (D) ×90 (H)mm
動作温度		0 ~ 40°C
質量		本体：310g 以下
ACアダプタ	AC 入力	単相 AC100V ~ AC240V ±10% 50 / 60Hz
	出力電圧	DC+12V ±10%
	出力電流	2.0A 以下
	コードの長さ	DC 側 5m

- 本製品は、生命や財産にかかわるような状況下で使用される事を目的として設計、製造されたものではないため、本製品のシステム停止や誤作動で生命や財産に関わるような損害が発生した場合でも、当社は、ユーザーおよび契約者、その他いかなる者に対しても一切の責任を負わないものとします。また、ユーザーはその旨を理解した上で使用するものとします。
- 本製品はモバイルを使用している為、ユーザーは使用予定場所がドコモ LTE エリア内か確認後に契約する事とし、確認を怠ったことによる損害は当社は一切の責任を負わないものとします。

#### 【販売店情報】

#### 【製造元】



〒820-1111 福岡県塚田市勢田1950-1  
TEL:0120-927-760

このカタログのお問合せにつきましては、  
左記の販売店にご相談ください。  
販売店情報が未記入の場合は、弊社まで  
お問合せください。

このカタログ記載の内容は  
2020年2月1日現在のものです。